



Assemblée générale - 17 juin 2021

# RAPPORT D'ACTIVITÉ 2020



Capital pour votre élevage



# Edito



## Prévenir, Surveiller, maîtriser, solutions santé...

En 2020, à travers notre mission d'Organisme à Vocation Sanitaire nous avons mis en œuvre les missions que l'Etat nous délègue.

Nous avons continué de mettre la réponse aux besoins des adhérents au cœur de toutes nos préoccupations.

Nous avons protégé leurs élevages, grâce notamment à la surveillance sanitaire à l'occasion de la prophylaxie, la surveillance des mouvements d'animaux, pour suivre et maintenir les qualifications sanitaires et pour fournir les ASDA qui en atteste, ainsi que pour certifier les élevages ou les animaux.

Nous avons géré les suspicions et aider les adhérents à résoudre les problèmes sanitaires en leur apportant l'appui technique et financier dont ils ont besoin pour que leurs élevages retrouvent une situation sanitaire saine.

Nous avons accompagné sanitaire les projets d'installation, contribué à la formation des éleveurs et au soutien financier spécifique grâce à la Caisse Complémentaire.

En 2020 nous avons continué de renforcer notre partenariat dans le cadre d'Innoval pour accroître le croisement de nos compétences avec Evolution et BCELOuest.

Toutes ces actions ont permis aux adhérents de poursuivre l'amélioration de la santé de leurs élevages... avec pour objectif l'optimisation des performances technique et économique de chaque élevage !

C'est pour cela que nous y mettons toute notre énergie !

Thierry Le Druillenec  
Président GDS Bretagne



## Sommaire

GDS Bretagne aujourd'hui ..... p. 4

Nos services pour répondre aux besoins des éleveurs ..... p. 6

- p 6 > Protéger les élevages
- p 7 > Certifier les élevages et les bovins
- p 8 > Gérer les suspicions de problèmes sanitaires
- p 9 > Résoudre les problèmes ou améliorer les performances sanitaires
- p 10 > S'installer, transmettre, agrandir
- p 11 > Caisse complémentaire / innoVal
- p 12 > Former pour gérer la santé des élevages

GDS Bretagne, tout au long de la vie de chaque élevage ..... p. 14



# #1

## GDS Bretagne, aujourd'hui

**encadrements  
+  
services supports**

- qualité,
- système d'information,
- ressources humaines,
- administration,
- communication



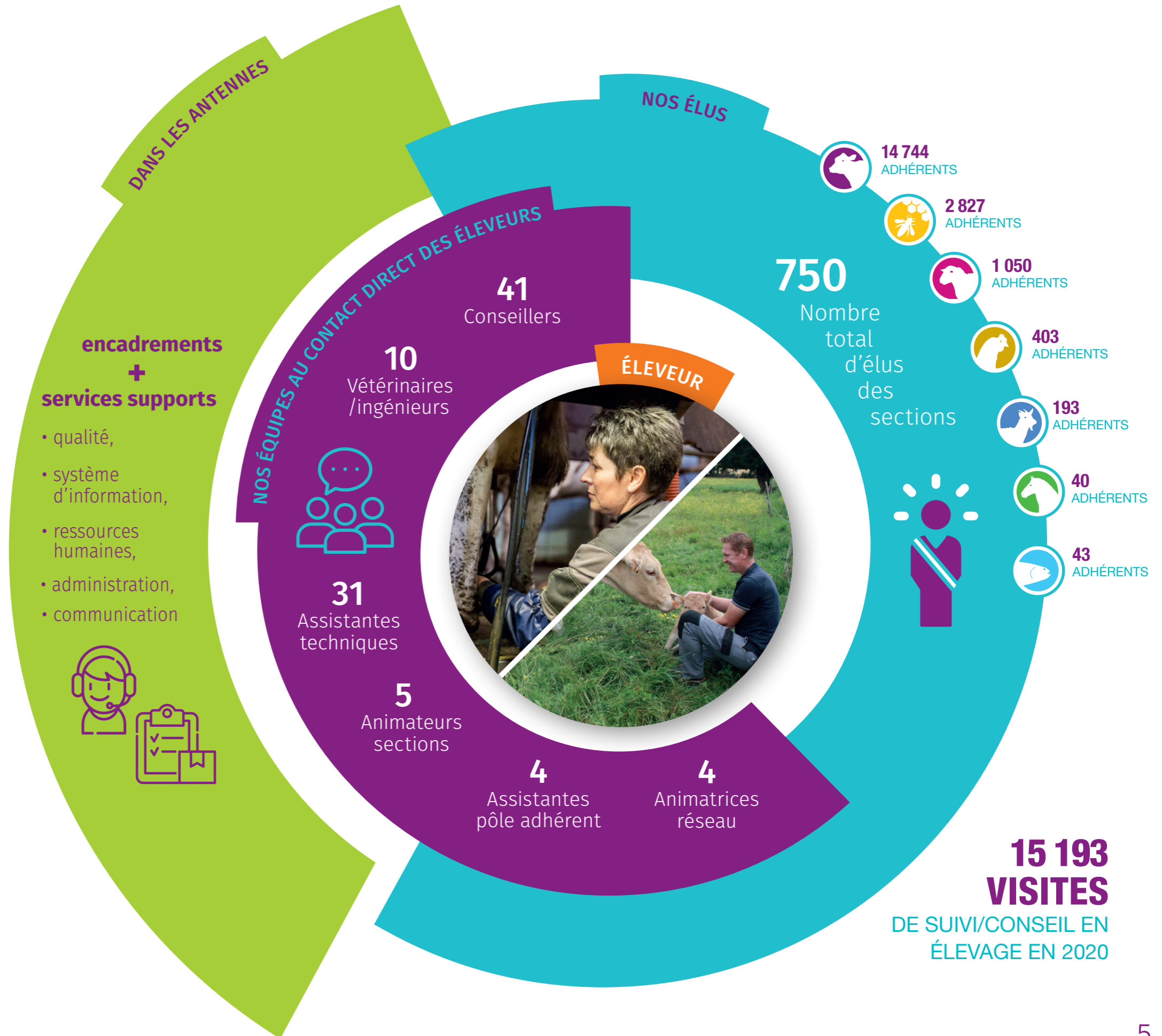
GDS Bretagne est certifié ISO 9001 depuis le 6/12/2019 pour toutes ses activités et l'ensemble de ses sections.



GDS Bretagne est accrédité depuis le 20/12/2016 pour l'organisation des opérations de prophylaxie bovine de la brucellose et de la leucose et le suivi de leur réalisation et de leur conformité.



Accréditation N°3-1164  
Liste des sites et portée disponibles sur [www.cofrac.fr](http://www.cofrac.fr)



# #2 NOS SERVICES POUR RÉPONDRE AUX BESOINS DES ÉLEVEURS



## PROTÉGER LES ÉLEVAGES

Au minimum une fois par an, une veille de l'état sanitaire de l'élevage est réalisée grâce à divers systèmes de surveillance

- ▶ la prophylaxie,
- ▶ au cours d'achats, de ventes d'animaux,
- ▶ la sécurisation des rassemblements et des mises en pension d'animaux,
- ▶ à travers la qualité de l'eau et des produits laitiers transformés

### CE SUIVI PERMET DE

- ▶ maintenir les qualifications de chaque élevage et de fournir les ASDA
- ▶ vendre et acheter des animaux avec des informations sanitaires reconnues
- ▶ obtenir un certificat sanitaire pour participer aux rassemblements ou concours
- ▶ vendre les produits laitiers transformés en respectant les protocoles techniques et réglementaires
- ▶ présenter un résultat d'analyse d'eau favorable à l'obtention d'une charte qualité

## CHIFFRES REPÈRES

**23 448**  
Ateliers concernés par un plan de surveillance



**18 783**  
Ateliers bovins



**1 341**  
Ateliers caprins



**3 265**  
Ateliers ovins



**59**  
Sites piscicoles

**356 916** mouvements de bovins contrôlés et validés



**+ DE 1,15 Millions**  
ASDA vertes délivrées



**95 114** CONTRÔLES À L'INTRODUCTION  
9 838 avec analyse IBR et/ou Brucellose (bovins avec ASDA vertes)

- ▶ **4 194** élevages ont demandé une analyse d'eau
- ▶ **152** élevages naisseurs ou ateliers de génisses suivis
- ▶ **196** élevages suivis en transformation laitière
- ▶ **26** ruchers sentinelles contre le varroa
- ▶ **219** chevaux ont bénéficié d'une aide à la vaccination contre la rhinopneumonie
- ▶ **32** visites de maintien de qualification aquaculture et **30** analyses virologiques de contrôle
- ▶ **208** visites d'audit aviculture
- ▶ **6** portes ouvertes sécurisées par un dispositif de biosécurité

## RÉSULTATS OBTENUS

▶ Aucune anomalie sanitaire confirmée en Brucellose, Leucose, Varron



▶ **98,7%** des ateliers bovins avec l'appellation « Troupeau Indemne d'IBR »

▶ **82%** des ateliers ovins et **70%** des ateliers caprins en prophylaxie bénéficient de la qualification « Officiellement Indemne de Brucellose »

**95%** des ateliers professionnels ovins/caprins sont qualifiés

**90%** des mouvements de bovins validés par contrôle documentaire en atelier ouvert



**UNE ÉCONOMIE + DE 5 Millions €/an** d'analyses à l'introduction pour les éleveurs bretons en atelier ouvert



**100%**



des ateliers piscicoles bretons qualifiés vis-à-vis des dangers sanitaires de catégorie 1 « zone Bretagne indemne »

**63%**



des colonies bretonnes luttent contre Varroa en adhérant à un PSE des GDSA départementaux

**93%**



des ateliers caprins adhérents ont un résultat négatif en Fièvre Q



**114 contrôles** de décontamination

**Cahier des charges national interprofession**

## CERTIFIER LES ÉLEVAGES ET LES BOVINS

Faire bénéficier les élevages des méthodes de certification développées par GDS Bretagne et l'Association Française Sanitaire et Environnementale (AFSE).

- ▶ pour connaître la situation individuelle de chaque bovin, réaliser des ventes sans analyse et sécuriser les échanges d'animaux
- ▶ pour avoir un statut Paratuberculose reconnu nationalement et commercialiser les animaux dans des filières exigeantes

## CHIFFRES REPÈRES



**1,3 Millions** de bovins bretons avec une appellation « bovin non IPI »

# #2 NOS SERVICES POUR RÉPONDRE AUX BESOINS DES ÉLEVEURS

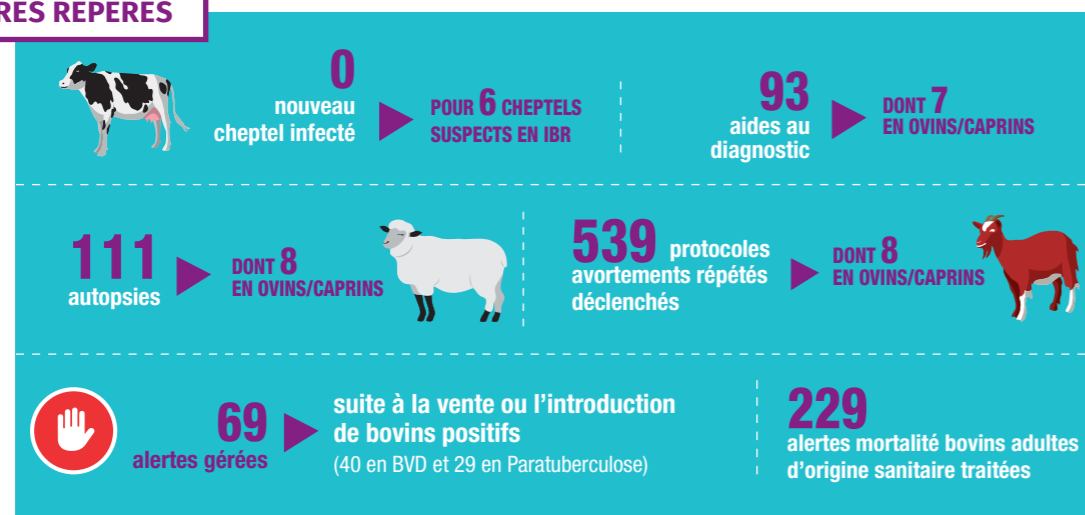


## GÉRER LES SUSPICIONS DE PROBLÈMES SANITAIRES

Apporter une réponse à l'éleveur pour confirmer ou infirmer la présence d'un problème sanitaire dans l'élevage, suite à un résultat défavorable issu de la surveillance, un achat, une vente, un avortement, la mort inexplicable d'un animal.

- ▶ Suspicion IBR, BVD
- ▶ Protocoles avortements répétés
- ▶ Autopsie
- ▶ Aide au diagnostic

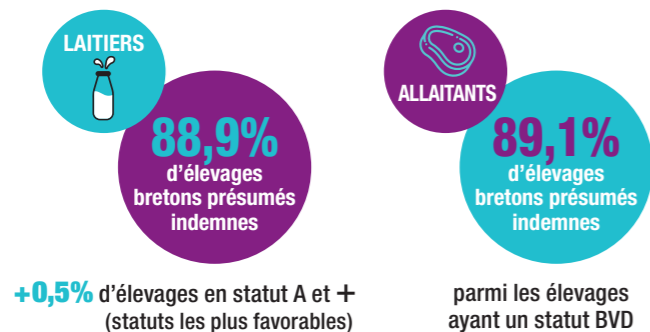
### CHIFFRES REPÈRES



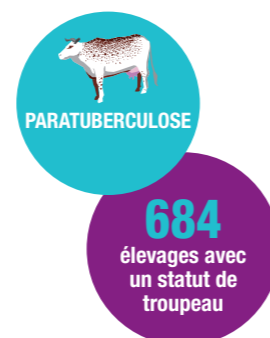
### RÉSULTATS OBTENUS

▶ La Bretagne conserve son statut de Zone Epidémiologiquement Favorable (ZEF) en IBR

▶ La situation bretonne continue de s'améliorer en BVD



▶ Paratuberculose



## RÉSOLUDRE LES PROBLÈMES OU AMÉLIORER LES PERFORMANCES SANITAIRES

Accompagner l'éleveur pour que son élevage retrouve performance technique et économique suite à la confirmation d'une infection de son cheptel (BVD, IBR, Botulisme, Paratuberculose, Néosporose...) ou d'une dégradation de son état de santé (boiteries, santé des veaux, qualité du lait...). L'intervention, réalisée en prévention des risques, permet d'améliorer les installations (matériel de traite, bâtiment, contention) ainsi que les techniques et méthodes (gestion du tarissement, hygiène de traite, manipulation en sécurité des animaux...).

### CHIFFRES REPÈRES



191 audits biosécurité individuels



128 élevages engagés dans le nouveau suivi maîtrise Paratuberculose



18 élevages accompagnés en Botulisme suite à 128 bovins morts



### RÉSULTATS OBTENUS

-17% élevages en assainissement IBR

X5 audits Biosécurité

+8% D'ÉLEVEURS OVINS PROFESSIONNELS ADHÉRENTS

# #2 NOS SERVICES POUR RÉPONDRE AUX BESOINS DES ÉLEVEURS

## S'INSTALLER, TRANSMETTRE, AGRANDIR

Pour chaque projet d'installation ou d'agrandissement d'élevage, la connaissance de la situation sanitaire de l'ensemble des animaux et sa sécurisation sont fortement recommandées. La situation sanitaire de l'ensemble des animaux doit être connue et sécurisée. L'objectif est que le statut sanitaire de l'élevage soit un élément favorable à la réussite du projet d'entreprise.

### CHIFFRES REPÈRES

**151** FUSIONS OU INSTALLATIONS ACCOMPAGNÉES

**83** PARTICIPANTS

à la formation « Nouvel Installé » en 2020 (3 journées / an / département)

### RÉSULTATS OBTENUS

#### ▶ Avant fusion ou installation

**74%** des situations favorables en Paratuberculose et Néosporose

**85%** des situations favorables en BVD

**100%** des situations sanitaires défavorables (avant installation ou agrandissement) accompagnées pour un projet sécurisé

## CAISSE COMPLÉMENTAIRE GDS BRETAGNE

La caisse complémentaire permet, aux éleveurs qui le souhaitent, d'améliorer la prise en charge des frais d'analyses ou des indemnités de bovins au moyen d'une cotisation complémentaire spécifique à la Caisse Complémentaire.

### CHIFFRES REPÈRES

**482** ÉLEVEURS ADHÉRENTS



**459** LAITIERS

**23** ALLAITANTS

### RÉSULTATS OBTENUS

#### ▶ Complément d'indemnisation

**+862€**

(indemnisation moyenne complémentaire par bovin, en plus de l'indemnité versée dans les plans)

#### ▶ Indemnisation abattage d'animaux (toutes maladies confondues)

**85 000 €**

#### ▶ Prise en charge d'analyses (toutes maladies confondues)

**40 000 €**

#### ▶ Service en AVANT-PREMIERE Nouvel Indicateur troupeau Néosporose

**62** ÉLEVEURS ENGAGÉS



## innoval

### RÉSULTATS OBTENUS



**3823** ABONNÉS

**24** CHANTIERS DE PARAGE  
Innoval nécessaires et associés au conseil boiterie de GDS Bretagne.



# #2 NOS SERVICES POUR RÉPONDRE AUX BESOINS DES ÉLEVEURS



## FORMER POUR GÉRER LA SANTÉ DES ÉLEVAGES




La formation permet à chaque éleveur qui le souhaite d'augmenter ses connaissances et savoir-faire techniques pour mieux gérer la santé de son élevage. 30 formations sont proposées dans notre catalogue et sur notre site internet. En 2020, le nombre de formations réalisées a été fortement réduit du fait du contexte sanitaire COVID-19.

### FORMATION DES ÉLEVEURS

► AU TOTAL

**382**

éleveurs formés sur 37 jours de formation sur l'année 2020

SECTIONS	THÈMES	PARTICIPANTS
	L'écornage des veaux	138
	Le vêlage	83
 TOP3	Connaître les bases du sanitaire en élevage bovin	83
 FORMATION transformation laitière fermière	Bonnes pratiques d'hygiène en transformation laitière fermière	21
	Mettre en place le Guide des Bonnes Pratiques d'Hygiène	23

### PRESTATIONS DE FORMATION

- 12 journées de formation en aviculture
- 29 prestations de formation assurées, réparties entre les centres de formation, les organismes publics et les entreprises privées.



DES FORMATIONS RÉALISÉES

1

Intervenir auprès des bovins en toute sécurité

4 FORMATIONS

2

Plan Biosécurité en volailles

3 FORMATIONS

3

Le vêlage

3 FORMATIONS

### ET AUSSI...

15 formations en transformation laitière, sur 9 thèmes différents, ont été réalisées en 2020 par le conseiller spécialisé, dont 10 formations sur les technologies de transformation en partenariat avec la Chambre Régionale d'Agriculture de Bretagne.

### RÉSULTATS OBTENUS

95%



des éleveurs participants recommandent nos formations



RETROUVEZ TOUTES NOS FORMATIONS SUR LE SITE

[www.gds-bretagne.fr](http://www.gds-bretagne.fr)



# GDS BRETAGNE ACCOMPAGNE LES ÉLEVEURS TOUT AU LONG DE LA VIE DE CHAQUE ÉLEVAGE

**191**  
audits  
biosécurité  
réalisés

**356**  
élevages  
suivis en santé  
mamelle

**276**  
élevages suivis  
en santé  
des veaux

**357 000**  
mouvements d'animaux  
contrôlés et validés  
et + de **1,15 millions**  
d'ASDA vertes  
délivrées

«La paratuberculose entraîne une baisse de production et de revenu. Repérer les animaux positifs a un réel intérêt économique.»  
Antoine - éleveur 22

**684**  
éleveurs engagés  
avec un statut  
paratuberculose

«L'intervention du GDS m'a permis de faire le point sur mes pratiques pour y voir plus clair. On repart sur de bonnes bases.»  
Dominique - éleveuse 22

«Suite à un problème de salmonellose, j'ai perdu la moitié de mes vaches. Sans l'aide financière de GDS Bretagne, cela aurait été très compliqué.»  
Jean-Marc - éleveur 22

**89%**  
des élevages  
bretons sont  
présumés  
indemnes  
de BVD

«Le GDS Bretagne, par ses actions de veille sanitaire, permet de garantir le statut sanitaire de notre élevage, on sait très bien que la Bretagne est une bonne élève en la matière.»  
Jacky - éleveur 35

GDS Bretagne a accompagné  
**151**  
fusions ou  
installations  
en 2020

«C'est un accompagnement qui a été précieux pour me rassurer et me permettre une installation sereine.»  
Adrien - éleveur laitier 35

Caisse  
complémentaire  
**125 000 €**  
d'indemnisation  
et de prises  
en charge

«83% des éleveurs recommandent nos suivis.»  
Emmanuelle Taloc -  
Conseillère locale 29





# Capital pour votre élevage

► Répondre à vos besoins,  
pour la santé de votre élevage



Capital pour votre élevage

► [www.gds-bretagne.fr](http://www.gds-bretagne.fr) **SUIVEZ-NOUS !**   

SIÈGE SOCIAL RÉGIONAL

**PLOUFRAGAN**

13, rue du Sabot - CS 40028  
22440 Ploufragan



**02 96 01 37 00**



[contact@gds-bretagne.fr](mailto:contact@gds-bretagne.fr)

Quimper  
Rennes  
Vannes